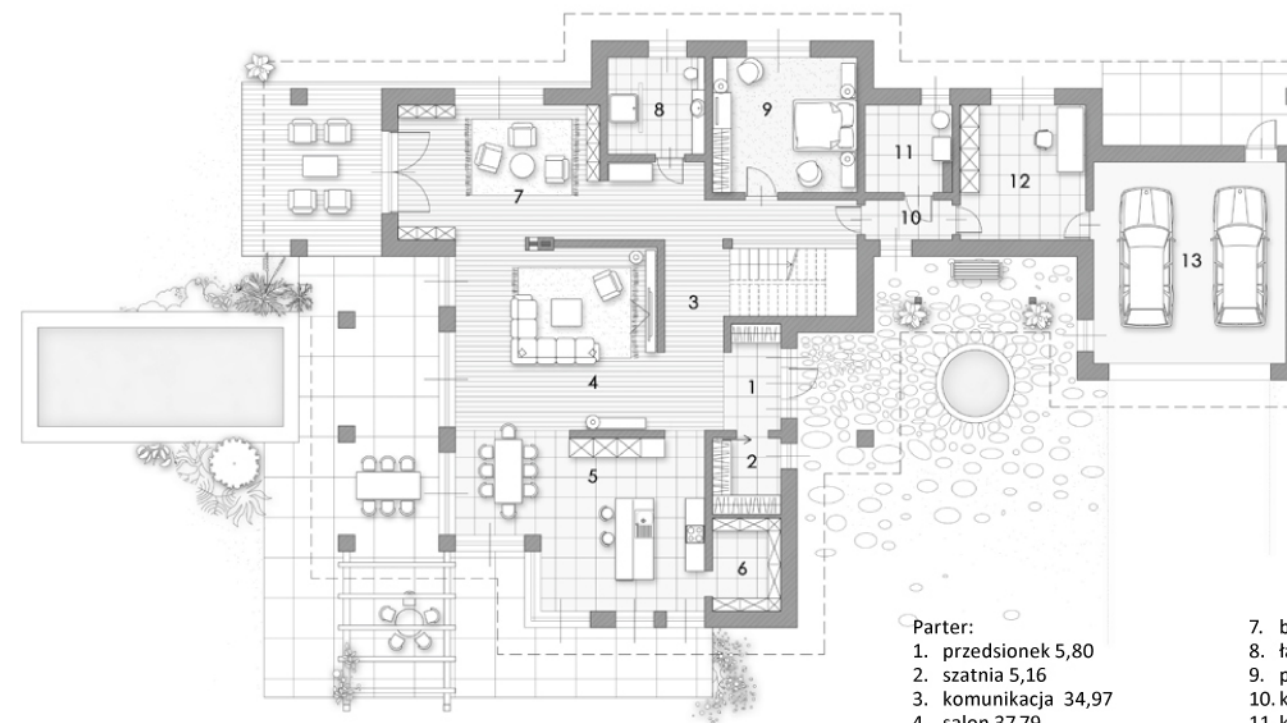


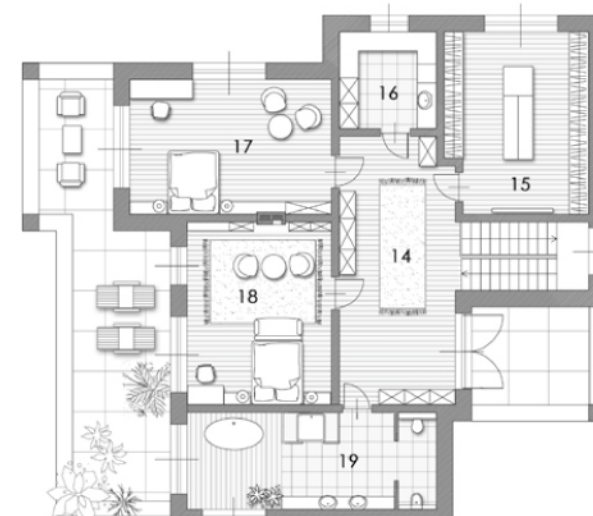
Biała REZYDENCJA

„BIAŁA REZYDENCJA” TO KOMFORTOWY DOM ZAPROJEKTOWANY NA ZAMÓWIENIE INWESTORÓW, KTÓRZY NA SWOJĄ SIEDZIBĘ WYBRALI ROZLEGŁĄ, MAŁOWNICZO POŁOŻONĄ DZIAŁKĘ W OKOLICACH GLIWIC NA ŚLĄSKU.



- Parter:
- 1. przedsiónek 5,80
 - 2. szatnia 5,16
 - 3. komunikacja 34,97
 - 4. salon 37,79
 - 5. kuchnia z jadalnią 36,30
 - 6. spiżarnia 6,30
 - 7. biblioteka 28,10
 - 8. łazienka 9,30
 - 9. pokój gościnny z łazienką 19,34
 - 10. kuchnia korytarzyk 3,44
 - 11. kotłownia 7,28
 - 12. warsztat 16,79
 - 13. garaż 38,42

- Piętro:
- 14. hol 30,28
 - 15. garderoba 25,10
 - 16. pralnia 9,30
 - 17. sypialnia 26,90
 - 18. sypialnia z kominkiem 26,10
 - 19. pokój kąpielowy 23,80



Uytuowanie budynku w terenie i jego obrys w sposób naturalny podzieliły przestrzeń wokół domu na dwie strefy funkcjonalne. Od strony północno-wschodniej powstało podwórze z podjazdem do garażu oraz wejście do domu prosto z kamiennego

dziedzińca z romantycznym zakątkiem przy fontannie. Południowo-zachodnią część terenu przeznaczono na strefę rekreacji, z płytkim basenem i rozległym widokiem na ogród spod głębokiego portyku, który zdobi południową elewację budynku.

Parter, pełniący funkcje reprezentacyjne i domowe, użytkowany jest zarówno przez domowników, jak i ich gości, zaś piętro jest zdecydowanie strefą prywatną. Znalazły tu miejsce dwie duże sypialnie, pokój kąpielowy, taras widokowy od strony ogrodu, a także garderoba, pralnia i przestronny hol z małą galerią obrazów.

Na parterze, oprócz przestrzeni dziennej z kuchnią, jadalnią, salonem i biblioteką,

zaprojektowano sypialnię dla gości. W strefie wejściowej powstała wygodna szatnia, a przy garażu mały warsztat do prac ręcznych – hobby pana domu.

Konsekwentna i zdyscyplinowana kolorystyka wykończeń, ograniczenie zbędnych detali i dobór materiałów elewacyjnych nadały architekturze budynku niezwykle elegancki i dostojny charakter, zgodnie z zamierzeniem inwestorów „Białej Rezydencji”.

Projekt powstał w autorskiej pracowni architektonicznej „Projekty Sylwii Strzeleckiej”. Rysunki: arch. Sylwia Strzelecka – autorka projektu.

Grafika komputerowa: arch. Klara Ostaniewicz, arch. Paweł Orgański.

