



rezydencja na Dolnym Śląsku

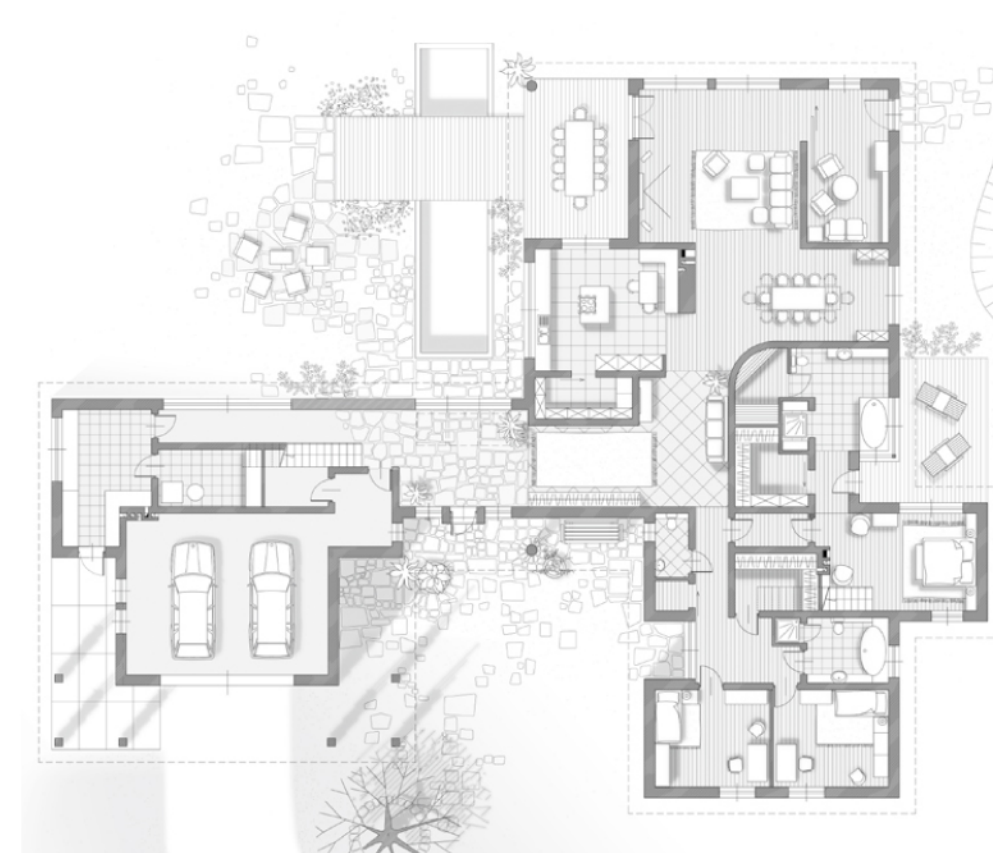
Na końcu drogijazdowej, wijącej się wśród łąk i lasów, w zjawiskowo pięknym zakątku Dolnego Śląska, na rozległej polanie powstaje parterowa rezydencja, realizowana według prezentowanego projektu.

Rezydencja na Dolnym Śląsku to propozycja nowoczesnych rozwiązań materiałowych, technologicznych i instalacyjnych, zawarta w nieskomplikowanej, wręcz ascetycznej bryle, pozbawionej zbędnych detali i ozdób, wykończonej jednak luksusowymi materiałami.

Poprzeczny łącznik z prostym portalem z czerwonego trawertynu, stanowiący reprezentacyjne wejście do domu, został usytuowany na osi drogi, zamykając widok z długiego podjazdu.

Układ funkcjonalny domu jest niezwykle prosty i czytelny. Mijając szklane wejście z kamiennym portalem, możemy udać się w trzy strony: na wprost do ogrodu, wzdłuż płytkiego, podłużnego basenu, na lewo do części gospodarczej z apartamentem gościnnym, usytuowanym w skosach dachu oraz na prawo do części mieszkalnej gospodarzy.

Forma architektury z czterospadowymi dachami nie budzi niepokoju i swoimi tradycyjnymi kształtami wpisuje się w zastały krajobraz.



arch. Sylwia Strzelecka

S&O
www.soprojekt.pl

S&O „PROJEKTY SYLWII STRZELECKIEJ”
02-202 Warszawa, ul. Drawska 5
tel. 22 658 25 65, tel. kom. 607 057 507
e-mail: soprojekt@soprojekt.pl, www.soprojekt.pl